



URNAS ELETRÔNICAS

Principais Novidades



MISSÃO

Garantir a legitimidade do processo eleitoral para fortalecer a Democracia



VISÃO

Ser modelo de excelência na gestão do processo eleitoral e na educação política da sociedade



VALORES

- Ética
- Transparência

- Imparcialidade
- Celeridade
- Acessibilidade

- Sustentabilidade
- Diversidade
- Inovação



A Urna Eletrônica



MISSÃO

Garantir a legitimidade do processo eleitoral para fortalecer a Democracia



VISÃO

Ser modelo de excelência na gestão do processo eleitoral e na educação política da sociedade



VALORES

- Ética
- Transparência

- Imparcialidade
- Celeridade
- Acessibilidade

- Sustentabilidade
- Diversidade
- Inovação



Glossário



Suprimentos - peças e materiais

UE - Urna Eletrônica

UL - Urna de Lona

MR - Mídia de Resultado

MA - Flash Card ou Pendrive 4GB

MAC - MA de Carga

MAV - MA de Votação

TE - Terminal do Eleitor

MT - Microterminal (do mesário)

Cabo Faston - conector para bateria externa

MII - Módulo Impressor (Interno)

MIR - Módulo Impressor de Relatórios (UE2020)

MIE - Módulo Impressor Externo

STE - Sistema de Teste Exaustivo

Zerésima - Relatório emitido antes do início da votação, com candidatos, sem votos atribuídos;

BU - Boletim de Urna: Relatório emitido ao final da eleição, com candidatos e os votos atribuídos;



MISSÃO

Garantir a legitimidade do processo eleitoral para fortalecer a Democracia



VISÃO

Ser modelo de excelência na gestão do processo eleitoral e na educação política da sociedade



VALORES

- Ética
- Transparência

- Imparcialidade
- Celeridade
- Acessibilidade

- Sustentabilidade
- Diversidade
- Inovação

Embalagem

Urna Embalada

Envelope
plástico
da caixa.



Janela da caixa para
leitura do patrimônio da
urna eletrônica.

A urna é embalada com a
parte traseira virada para
a frente da caixa, o que
permite a visualização e
leitura do patrimônio.



MISSÃO

Garantir a legitimidade do processo eleitoral para fortalecer a Democracia



VISÃO

Ser modelo de excelência na gestão do processo eleitoral e na educação política da sociedade



VALORES

- Ética
- Transparência

- Imparcialidade
- Celeridade
- Acessibilidade

- Sustentabilidade
- Diversidade
- Inovação

Transporte



MISSÃO

Garantir a legitimidade do processo eleitoral para fortalecer a Democracia



VISÃO

Ser modelo de excelência na gestão do processo eleitoral e na educação política da sociedade



VALORES

- Ética
- Transparência

- Imparcialidade
- Celeridade
- Acessibilidade

- Sustentabilidade
- Diversidade
- Inovação



A Urna Eletrônica



Componentes da Urna Eletrônica

Terminal do Eleitor
Terminal do mesário
Módulo impressor
Bateria



MISSÃO

Garantir a legitimidade do processo eleitoral para fortalecer a Democracia



VISÃO

Ser modelo de excelência na gestão do processo eleitoral e na educação política da sociedade



VALORES

- Ética
- Transparência

- Imparcialidade
- Celeridade
- Acessibilidade

- Sustentabilidade
- Diversidade
- Inovação



ADH - Ajuste de Data e Hora



ANTES DA ZERÉSIMA

Ajuste de Data e Hora:
MR para correção de
data e hora do relógio
da Urnas Eletrônica

ADH



MISSÃO

Garantir a legitimidade do processo eleitoral para fortalecer a Democracia



VISÃO

Ser modelo de excelência na gestão do processo eleitoral e na educação política da sociedade



VALORES

- Ética
- Transparência

- Imparcialidade
- Celeridade
- Acessibilidade

- Sustentabilidade
- Diversidade
- Inovação



“Carga” de Sistemas na Urna Eletrônica

- Instala os sistemas da Urna;
- Instala os dados da Eleição;
- Instala os dados de eleitores da seção selecionada;
- Instala os candidatos;
 - A **MAV** possui as fotos dos candidatos e um arquivo de controle com informações sobre a geração da mídia. Não há amarração com o código do município.
 - A **MR** não contém arquivos, mas deve ter o rótulo “JE”.



MISSÃO

Garantir a legitimidade do processo eleitoral para fortalecer a Democracia



VISÃO

Ser modelo de excelência na gestão do processo eleitoral e na educação política da sociedade



VALORES

- Ética
- Transparência

- Imparcialidade
- Celeridade
- Acessibilidade

- Sustentabilidade
- Diversidade
- Inovação



Preparação das Urnas Eletrônicas



Auto teste

Verificação manual do funcionamento da Urna Eletrônica, obrigatório após qualquer tipo de carga

Seja versão de treinamento, simulado, oficial;

Seja Urna de Seção ou de Contingência.



MISSÃO

Garantir a legitimidade do processo eleitoral para fortalecer a Democracia



VISÃO

Ser modelo de excelência na gestão do processo eleitoral e na educação política da sociedade



VALORES

- Ética
- Transparência

- Imparcialidade
- Celeridade
- Acessibilidade

- Sustentabilidade
- Diversidade
- Inovação



Contingências



Em caso de problemas com urna no dia da votação:

1. Desligar e Ligar a UE (pelo menos 2 a 3 vezes);
2. Reapertar a MAV;
3. Substituir a MAV por outra de contingência;
4. Substituir a UE por outra de contingência;
5. Substituir a UE por UL;

Sempre com transparência, perante os eleitores, fiscais, mesários...

Lembrar o mesário de registrar na Ata da seção eleitoral.

Informar ao Cartório para registro no sistema: patrimônio de ambas as UEs em caso de troca.



MISSÃO

Garantir a legitimidade do processo eleitoral para fortalecer a Democracia



VISÃO

Ser modelo de excelência na gestão do processo eleitoral e na educação política da sociedade



VALORES

- Ética
- Transparência

- Imparcialidade
- Celeridade
- Acessibilidade

- Sustentabilidade
- Diversidade
- Inovação

Boas práticas e Pontos importantes



- Reaperto do miolo da bobina em locais com estrada ruim.
- Ao instalar a seção, verificar se a ponta do papel está pra dentro da impressora. Retirar e recolocar até 3 vezes para ajustar;
- Após a zerezima e antes das 16h nova verificação para evitar problemas na impressão dos BUs.
- As MRs usadas no 1º turno não podem ser usadas no 2º turno.



MISSÃO

Garantir a legitimidade do processo eleitoral para fortalecer a Democracia



VISÃO

Ser modelo de excelência na gestão do processo eleitoral e na educação política da sociedade



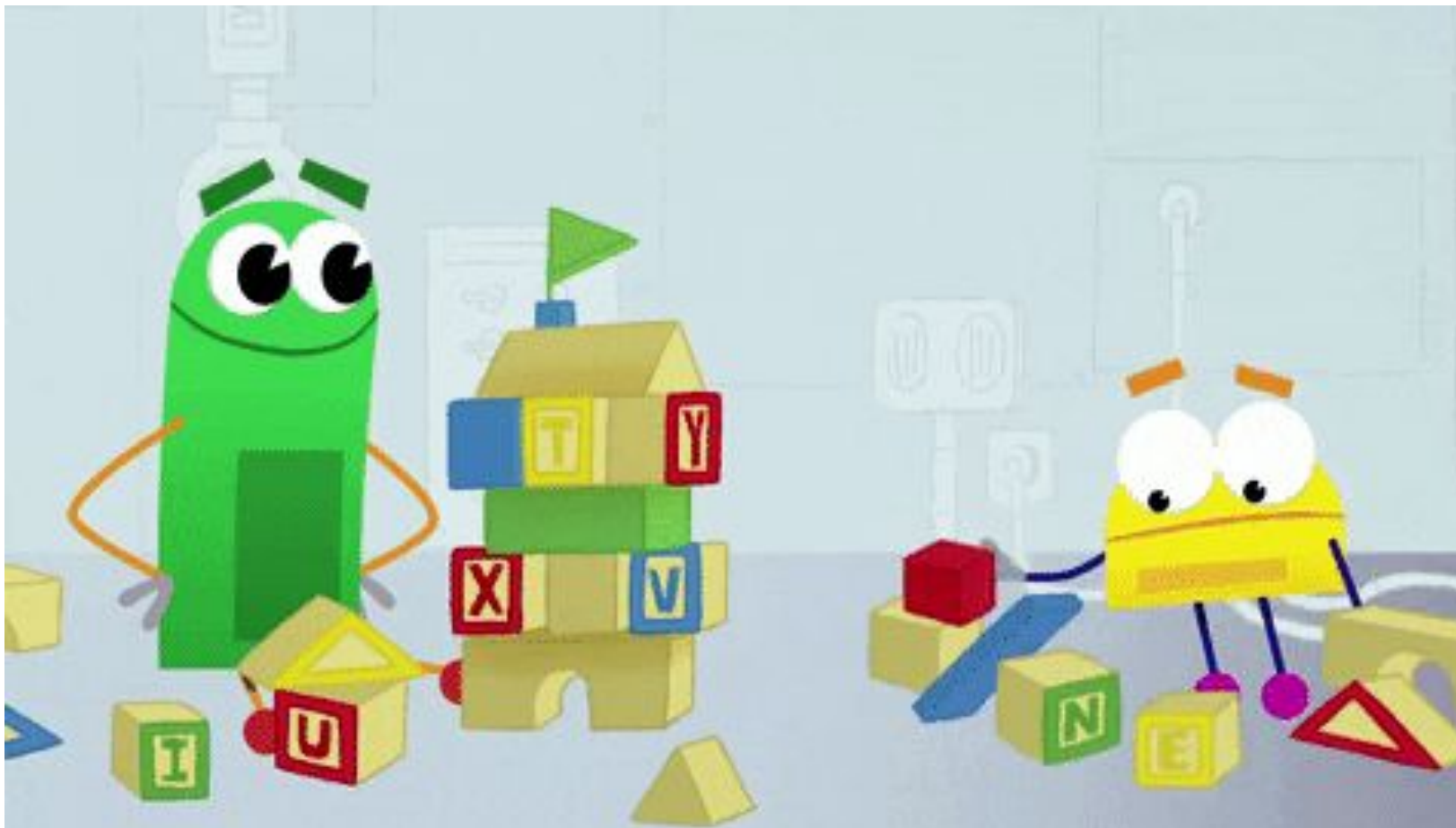
VALORES

- Ética
- Transparência

- Imparcialidade
- Celeridade
- Acessibilidade

- Sustentabilidade
- Diversidade
- Inovação

Mãos à obra



MISSÃO

Garantir a legitimidade do processo eleitoral para fortalecer a Democracia



VISÃO

Ser modelo de excelência na gestão do processo eleitoral e na educação política da sociedade



VALORES

- Ética
- Transparência

- Imparcialidade
- Celeridade
- Acessibilidade

- Sustentabilidade
- Diversidade
- Inovação



Inovações da UE2020 e do sistema VOTA



MISSÃO

Garantir a legitimidade do processo eleitoral para fortalecer a Democracia



VISÃO

Ser modelo de excelência na gestão do processo eleitoral e na educação política da sociedade



VALORES

- Ética
- Transparência

- Imparcialidade
- Celeridade
- Acessibilidade

- Sustentabilidade
- Diversidade
- Inovação



Novidades



Montagem da Cabina de votação 2020



MISSÃO

Garantir a legitimidade do processo eleitoral para fortalecer a Democracia



VISÃO

Ser modelo de excelência na gestão do processo eleitoral e na educação política da sociedade



VALORES

- Ética
- Transparência

- Imparcialidade
- Celeridade
- Acessibilidade

- Sustentabilidade
- Diversidade
- Inovação

A Urna Eletrônica UE2020



MISSÃO

Garantir a legitimidade do processo eleitoral para fortalecer a Democracia



VISÃO

Ser modelo de excelência na gestão do processo eleitoral e na educação política da sociedade



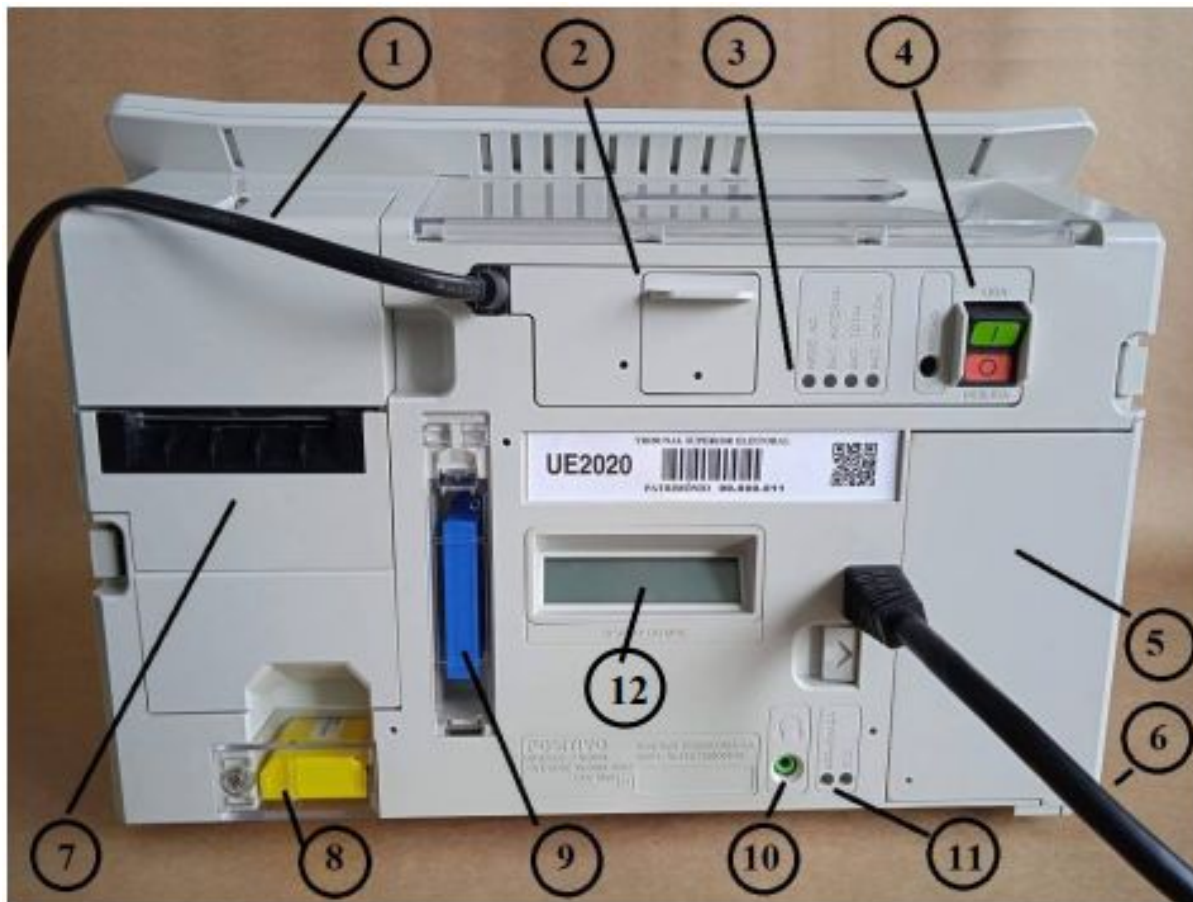
VALORES

- Ética
- Transparência

- Imparcialidade
- Celeridade
- Acessibilidade

- Sustentabilidade
- Diversidade
- Inovação

A Urna Eletrônica UE2020



- | | |
|--|-------------------------------------|
| 1. Cabo de alimentação CA | 7. Módulo impressor |
| 2. Entrada de alimentação CC externa | 8. Mídia de Aplicação (MA) |
| 3. LEDs de sinalização da fonte | 9. Mídia de Resultado (MR) |
| 4. Chave liga/desliga | 10. Saída de áudio |
| 5. Tampa da bateria | 11. LEDs de segurança e bateria RTC |
| 6. Cabo de interface com o Terminal do Mesário | 12. DISPLAY MSE |



MISSÃO

Garantir a legitimidade do processo eleitoral para fortalecer a Democracia



VISÃO

Ser modelo de excelência na gestão do processo eleitoral e na educação política da sociedade



VALORES

- Ética
- Transparência

- Imparcialidade
- Celeridade
- Acessibilidade

- Sustentabilidade
- Diversidade
- Inovação



A Urna Eletrônica UE2020



Posicionamento dos componentes



MISSÃO

Garantir a legitimidade do processo eleitoral para fortalecer a Democracia



VISÃO

Ser modelo de excelência na gestão do processo eleitoral e na educação política da sociedade



VALORES

- Ética
- Transparência

- Imparcialidade
- Celeridade
- Acessibilidade

- Sustentabilidade
- Diversidade
- Inovação

Retirando da embalagem



MISSÃO

Garantir a legitimidade do processo eleitoral para fortalecer a Democracia



VISÃO

Ser modelo de excelência na gestão do processo eleitoral e na educação política da sociedade



VALORES

- Ética
- Transparência

- Imparcialidade
- Celeridade
- Acessibilidade

- Sustentabilidade
- Diversidade
- Inovação



Reinício da Urna



Código de reinício: 111111111111 no TE

Teste do teclado (obrigatório)

**Tecla BRANCO -> Mais informações
Visualização de candidatos**



MISSÃO

Garantir a legitimidade do processo eleitoral para fortalecer a Democracia



VISÃO

Ser modelo de excelência na gestão do processo eleitoral e na educação política da sociedade



VALORES

- Ética
- Transparência

- Imparcialidade
- Celeridade
- Acessibilidade

- Sustentabilidade
- Diversidade
- Inovação



Reinício da Urna



Código de suspensão: 555555555555 no TE

Mesário confirma com a digital

Suspensão parcial ou total



MISSÃO

Garantir a legitimidade do processo eleitoral para fortalecer a Democracia



VISÃO

Ser modelo de excelência na gestão do processo eleitoral e na educação política da sociedade



VALORES

- Ética
- Transparência

- Imparcialidade
- Celeridade
- Acessibilidade

- Sustentabilidade
- Diversidade
- Inovação



Reinício da Urna



Código de encerramento: zzzzssss9999 no TE

zzzz □ Zona Eleitoral com 4 dígitos

ssss □ Seção Eleitoral com 4 dígitos

9999 □ completa com 9

Mesário confirma com a digital



MISSÃO

Garantir a legitimidade do processo eleitoral para fortalecer a Democracia



VISÃO

Ser modelo de excelência na gestão do processo eleitoral e na educação política da sociedade



VALORES

- Ética
- Transparência

- Imparcialidade
- Celeridade
- Acessibilidade

- Sustentabilidade
- Diversidade
- Inovação

MIR - Módulo Impressor de Relatórios



Mais facilidade na troca da bobina;

Cuidado para não deixar cair ou bater a impressora em superfície rígida

Temperatura de operação: 0°C ~ +45°C



MISSÃO

Garantir a legitimidade do processo eleitoral para fortalecer a Democracia



VISÃO

Ser modelo de excelência na gestão do processo eleitoral e na educação política da sociedade



VALORES

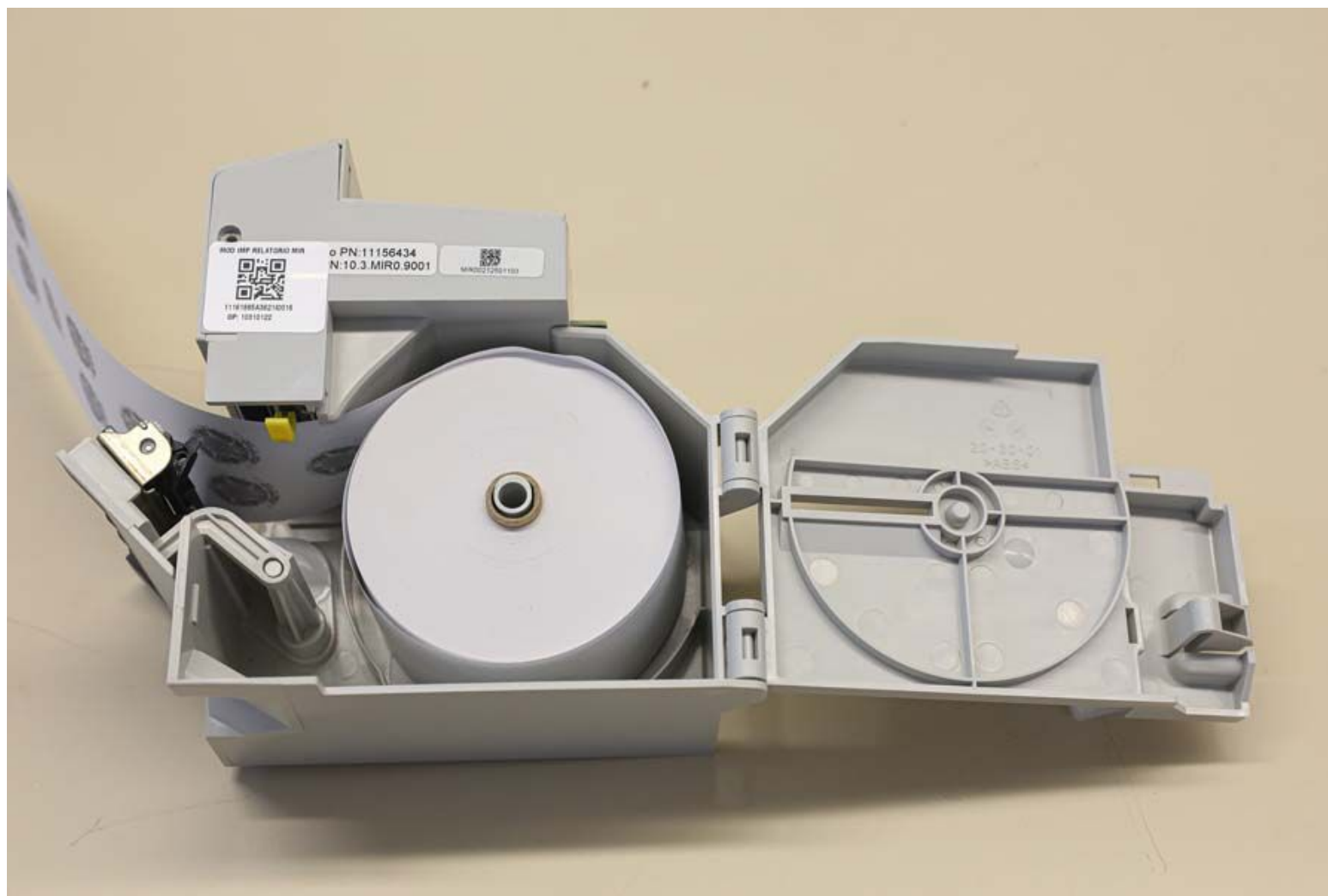
- Ética
- Transparência

- Imparcialidade
- Celeridade
- Acessibilidade

- Sustentabilidade
- Diversidade
- Inovação



MIR - Módulo Impressor de Relatórios



MISSÃO

Garantir a legitimidade do processo eleitoral para fortalecer a Democracia



VISÃO

Ser modelo de excelência na gestão do processo eleitoral e na educação política da sociedade



VALORES

- Ética
- Transparência

- Imparcialidade
- Celeridade
- Acessibilidade

- Sustentabilidade
- Diversidade
- Inovação



Novidades



UE2020: Tratamento da exceção que ocorre devido a sensibilidade do sensor de atolamento.



Duas formas...



MISSÃO

Garantir a legitimidade do processo eleitoral para fortalecer a Democracia



VISÃO

Ser modelo de excelência na gestão do processo eleitoral e na educação política da sociedade



VALORES

- Ética
- Transparência

- Imparcialidade
- Celeridade
- Acessibilidade

- Sustentabilidade
- Diversidade
- Inovação



Novidades



1ª Papel cortado mas fica “preso” na impressora

Caso a exceção ocorra, basta retirar o papel de trás da impressora e prosseguir com a execução.



MISSÃO

Garantir a legitimidade do processo eleitoral para fortalecer a Democracia



VISÃO

Ser modelo de excelência na gestão do processo eleitoral e na educação política da sociedade



VALORES

- Ética
- Transparência

- Imparcialidade
- Celeridade
- Acessibilidade

- Sustentabilidade
- Diversidade
- Inovação



Novidades



2ª Falha de ejeção do papel após o corte

Caso não tenha papel bloqueando a impressora, o papel não foi ejetado após o corte. Será possível retirar e reconectar a impressora e prosseguir com a execução **sem precisar reiniciar a urna.**



MISSÃO

Garantir a legitimidade do processo eleitoral para fortalecer a Democracia



VISÃO

Ser modelo de excelência na gestão do processo eleitoral e na educação política da sociedade



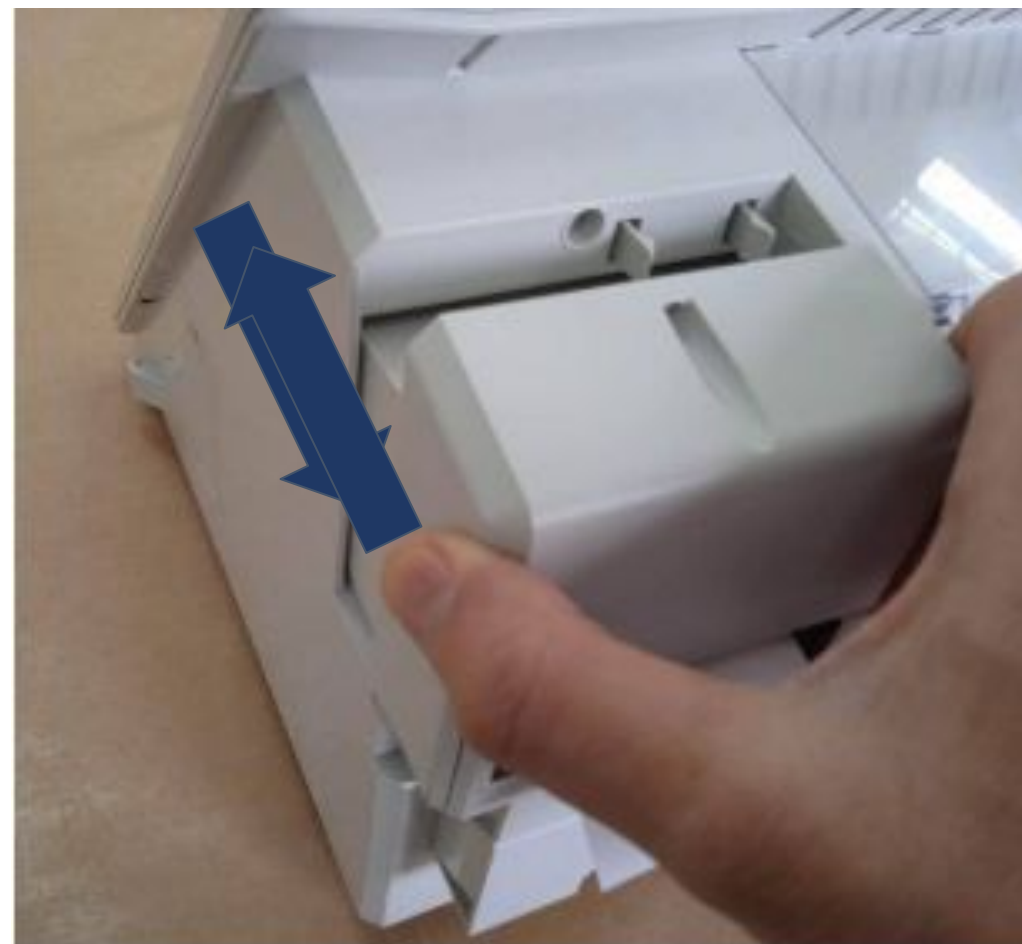
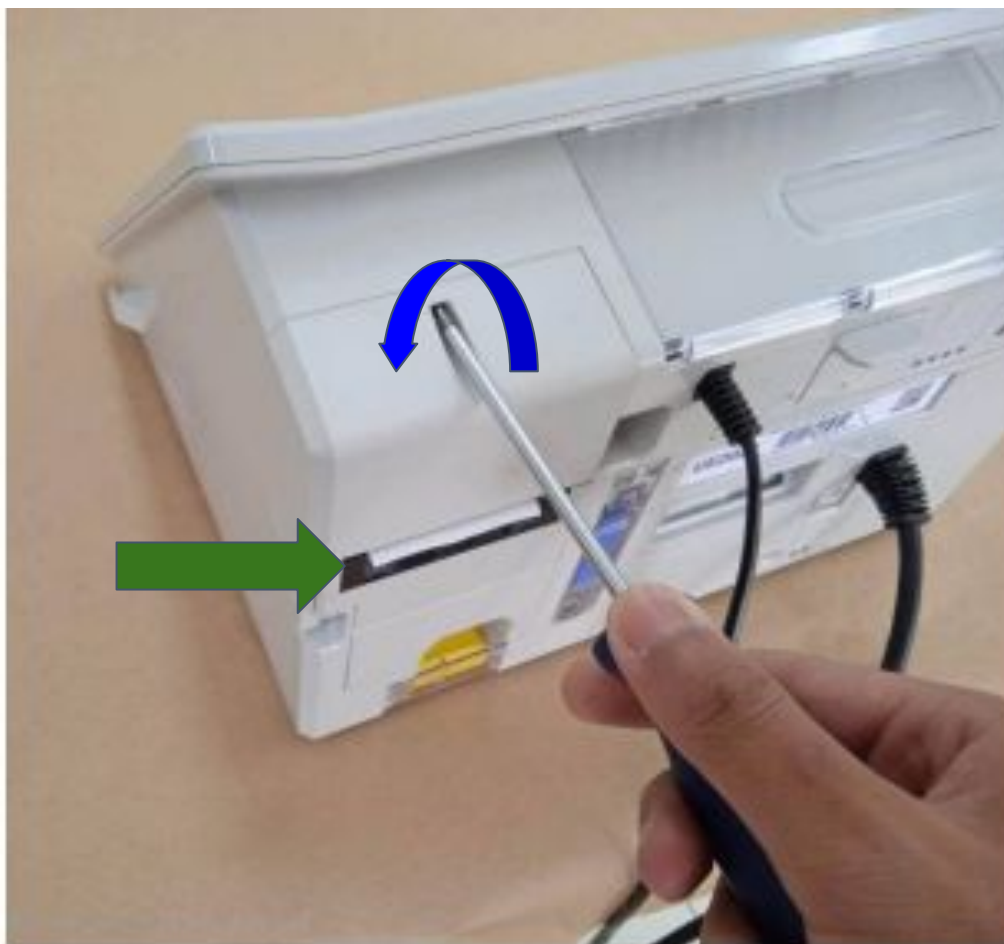
VALORES

- Ética
- Transparência

- Imparcialidade
- Celeridade
- Acessibilidade

- Sustentabilidade
- Diversidade
- Inovação

Novidades



MISSÃO

Garantir a legitimidade do processo eleitoral para fortalecer a Democracia



VISÃO

Ser modelo de excelência na gestão do processo eleitoral e na educação política da sociedade



VALORES

- Ética
- Transparência

- Imparcialidade
- Celeridade
- Acessibilidade

- Sustentabilidade
- Diversidade
- Inovação

Identificação biométrica na UE2020 - luz de led indicando a situação:



Laranja - solicitando
posicionamento do dedo.

Vermelho - biometria não
reconhecida.

Verde - biometria reconhecida.



MISSÃO

Garantir a legitimidade do processo eleitoral para fortalecer a Democracia



VISÃO

Ser modelo de excelência na gestão do processo eleitoral e na educação política da sociedade



VALORES

- Ética
- Transparência

- Imparcialidade
- Celeridade
- Acessibilidade

- Sustentabilidade
- Diversidade
- Inovação

VOTA - Suporte a GIF animado: GIF com instruções em libras do cargo a ser votado



MISSÃO

Garantir a legitimidade do processo eleitoral para fortalecer a Democracia



VISÃO

Ser modelo de excelência na gestão do processo eleitoral e na educação política da sociedade



VALORES

- Ética
- Transparência

- Imparcialidade
- Celeridade
- Acessibilidade

- Sustentabilidade
- Diversidade
- Inovação



Novidades



VOTA - Alterações na zerésima:

Inclusão do **extrato do RDV** na zerésima.

Impressão do seu resumo após a zerésima.

- **Permite a escolha** da impressão do resumo ou da zerésima:
 - **Após já ter impresso ambos e**
 - **Reiniciar antes do 1º voto ou justificativa.**



MISSÃO

Garantir a legitimidade do processo eleitoral para fortalecer a Democracia



VISÃO

Ser modelo de excelência na gestão do processo eleitoral e na educação política da sociedade



VALORES

- Ética
- Transparência

- Imparcialidade
- Celeridade
- Acessibilidade

- Sustentabilidade
- Diversidade
- Inovação



Novidades

Impressão do RDV
na zerésima.



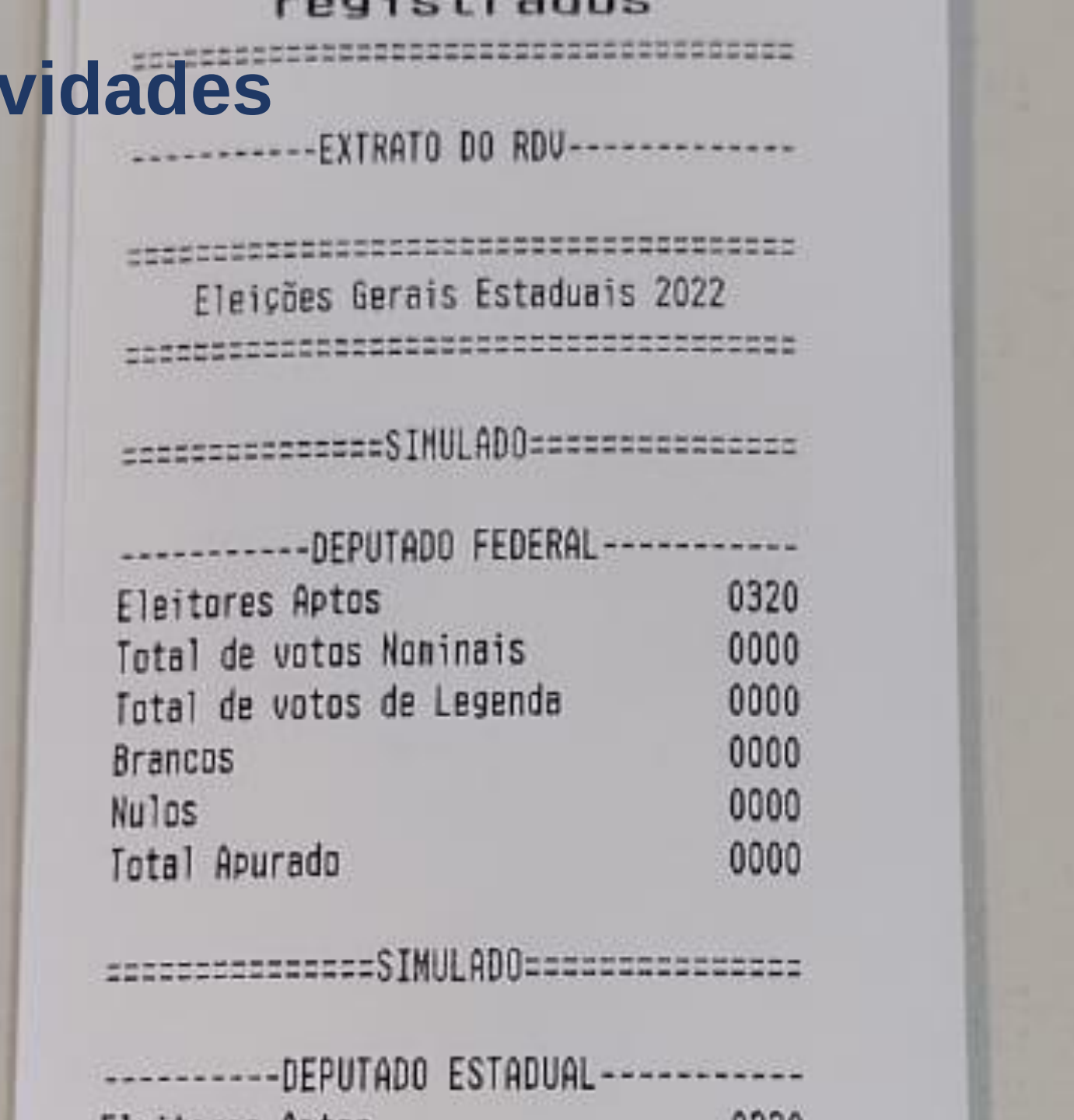
MISSÃO

Garantir a legitimidade do processo eleitoral para fortalecer a Democracia



VISÃO

Ser modelo de excelência na gestão e na educação política da sociedade





Novidades



VOTA - Tela confira o seu voto:

Após informar o número do candidato será apresentada a informação "Confira o seu voto" na parte inferior da tela, permanecendo por 1 segundo, para depois liberar as teclas Corrige e Confirma.



MISSÃO

Garantir a legitimidade do processo eleitoral para fortalecer a Democracia



VISÃO

Ser modelo de excelência na gestão do processo eleitoral e na educação política da sociedade



VALORES

- Ética
- Transparência

- Imparcialidade
- Celeridade
- Acessibilidade

- Sustentabilidade
- Diversidade
- Inovação



Novidades



VOTA - Durante a votação, ao reiniciar a Urna Eletrônica e teclar **Branco** mostra a opção “**Mais Informações**”, onde é possível a Visualização de candidatos.



MISSÃO

Garantir a legitimidade do processo eleitoral para fortalecer a Democracia



VISÃO

Ser modelo de excelência na gestão do processo eleitoral e na educação política da sociedade



VALORES

- Ética
- Transparência

- Imparcialidade
- Celeridade
- Acessibilidade

- Sustentabilidade
- Diversidade
- Inovação



Novidades



VOTA - Execução do teste do teclado do eleitor em reinícios da urna, de forma **obrigatória** quando a zerésima ainda não foi emitida e de forma **opcional** após emissão.



MISSÃO

Garantir a legitimidade do processo eleitoral para fortalecer a Democracia



VISÃO

Ser modelo de excelência na gestão do processo eleitoral e na educação política da sociedade



VALORES

- Ética
- Transparência

- Imparcialidade
- Celeridade
- Acessibilidade

- Sustentabilidade
- Diversidade
- Inovação



Novidades



VOTA - Exibição de aviso no TM para inspeção da cabine do eleitor.

Até 6 vezes de forma aleatória (cada 90 minutos, podendo variar para pouco mais ou pouco menos);

Nova habilitação do eleitor só fica disponível após pressionamento do CONFIRMA no TE.



MISSÃO

Garantir a legitimidade do processo eleitoral para fortalecer a Democracia



VISÃO

Ser modelo de excelência na gestão do processo eleitoral e na educação política da sociedade



VALORES

- Ética
- Transparência

- Imparcialidade
- Celeridade
- Acessibilidade

- Sustentabilidade
- Diversidade
- Inovação



Novidades



Encerramento da votação

Código de reinício: zzzzssss9999 no TE

zzzz -> Número da Zona Eleitoral com 4 dígitos

ssss -> Número da Seção com 4 dígitos

9999 □ preenche com 9 (4 dígitos)



MISSÃO

Garantir a legitimidade do processo eleitoral para fortalecer a Democracia



VISÃO

Ser modelo de excelência na gestão do processo eleitoral e na educação política da sociedade



VALORES

- Ética
- Transparência

- Imparcialidade
- Celeridade
- Acessibilidade

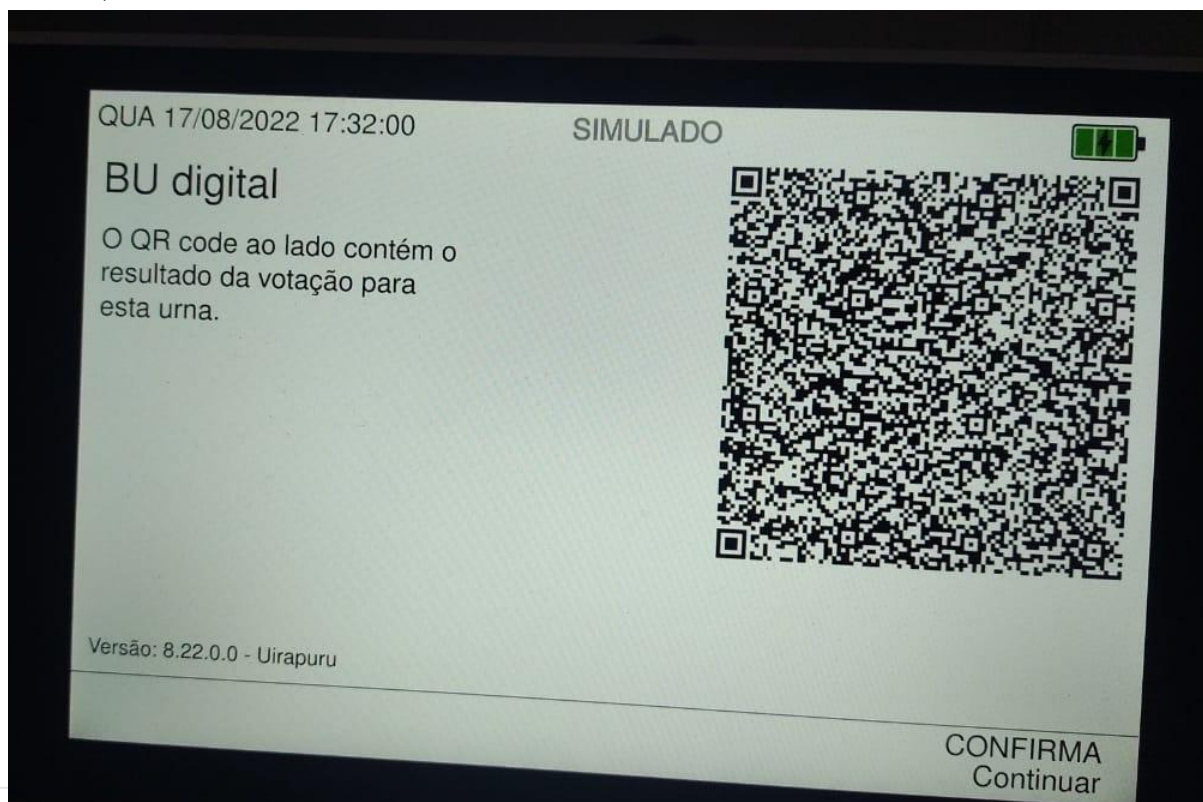
- Sustentabilidade
- Diversidade
- Inovação



Novidades



VOTA - Exibição do QR-code do BU no terminal do eleitor, antes da tela de final dos trabalhos.



MISSÃO

Garantir a legitimidade do processo eleitoral para fortalecer a Democracia



VISÃO

Ser modelo de excelência na gestão do processo eleitoral e na educação política da sociedade



VALORES

- Ética
- Transparência

- Imparcialidade
- Celeridade
- Acessibilidade

- Sustentabilidade
- Diversidade
- Inovação



Novidades



MISSÃO

Garantir a legitimidade do processo eleitoral para fortalecer a Democracia



VISÃO

Ser modelo de excelência na gestão do processo eleitoral e na educação política da sociedade



VALORES

- Ética
- Transparência

- Imparcialidade
- Celeridade
- Acessibilidade

- Sustentabilidade
- Diversidade
- Inovação

UE 2015

RECEIÇÃO DE VOTO
NOME DO VOTANTE: [illegible]
Nº DO VOTO: [illegible]
DATA: [illegible]
HORARIO: [illegible]



JUSTIÇA
ELEITORAL

QUI 28/04/2022 14:34:43



FIM

VOTOU

| | | |
|---|---|---|
| 1 | 2 | 3 |
| 4 | 5 | 6 |
| 7 | 8 | 9 |
| | 0 | |

BRANCO

CORRIGIR

CONFIRMAR

ORIGEM